



# INSTITUCIÓN EDUCATIVA CIUDADELA SUCRE

SEDE A (CIUDADELA), SEDE B (LA ISLA) Y SEDE C (EL PROGRESO)

Nit. 832003622-3 Dane: 125754001957 Tel: 579 00 30

e – mail: ciudadelasucre@soachaeducativa.edu.co

## GUÍA DE MEJORAMIENTO 2025

**ASIGNATURA: EDUCACIÓN ARTÍSTICA**

**GRADO: SÉPTIMO**

### 1. ¿QUÉ DEBO MEJORAR?

El objetivo de esta guía es ayudar a fortalecer lo que aún necesita mejorar. Aquí encontrará actividades diseñadas para apoyar su aprendizaje y avanzar con más seguridad.  
¡Puedes lograrlo!

En esta guía estaremos desarrollando actividades correspondientes a los temas vistos durante el Primer y segundo periodo.

- Círculo cromático.
- Bodegón, luces, texturas y composición.
- Dibujo de animales, color y texturas.
- Dibujo de paisaje, mezclas y gradaciones de color.

Para realizar esta guía debe tener en cuenta las siguientes instrucciones:

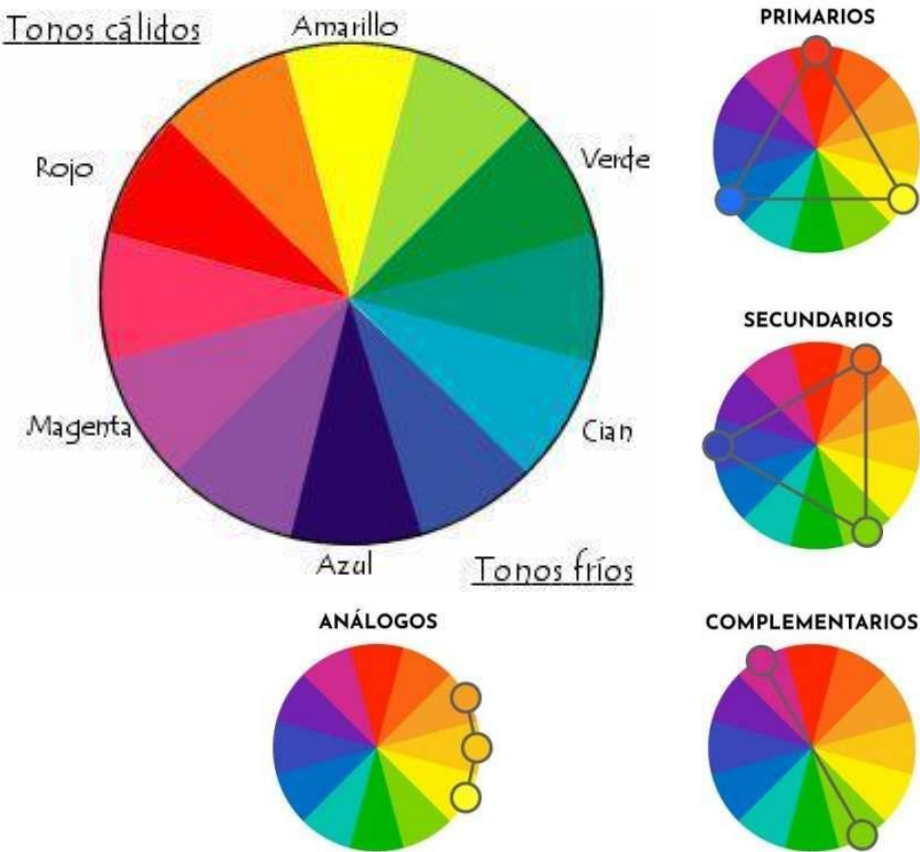
1. Leer atentamente cada uno de los enunciados.
2. Las actividades de esta guía deben ser resueltas en la misma, con buena presentación.

No se recibirá la guía de nivelación incompleta.

### 2. ¿QUÉ DEBO RECORDAR?

1. El círculo cromático o rueda de color sirve para:
  - \* Identificar los colores primarios, secundarios y terciarios.
  - \* Identificar los colores fríos (derivados del azul) y cálidos (derivados del amarillo).
  - \* Seleccionar colores que conforman paletas de color que pueden aplicarse en dibujos y objetos.

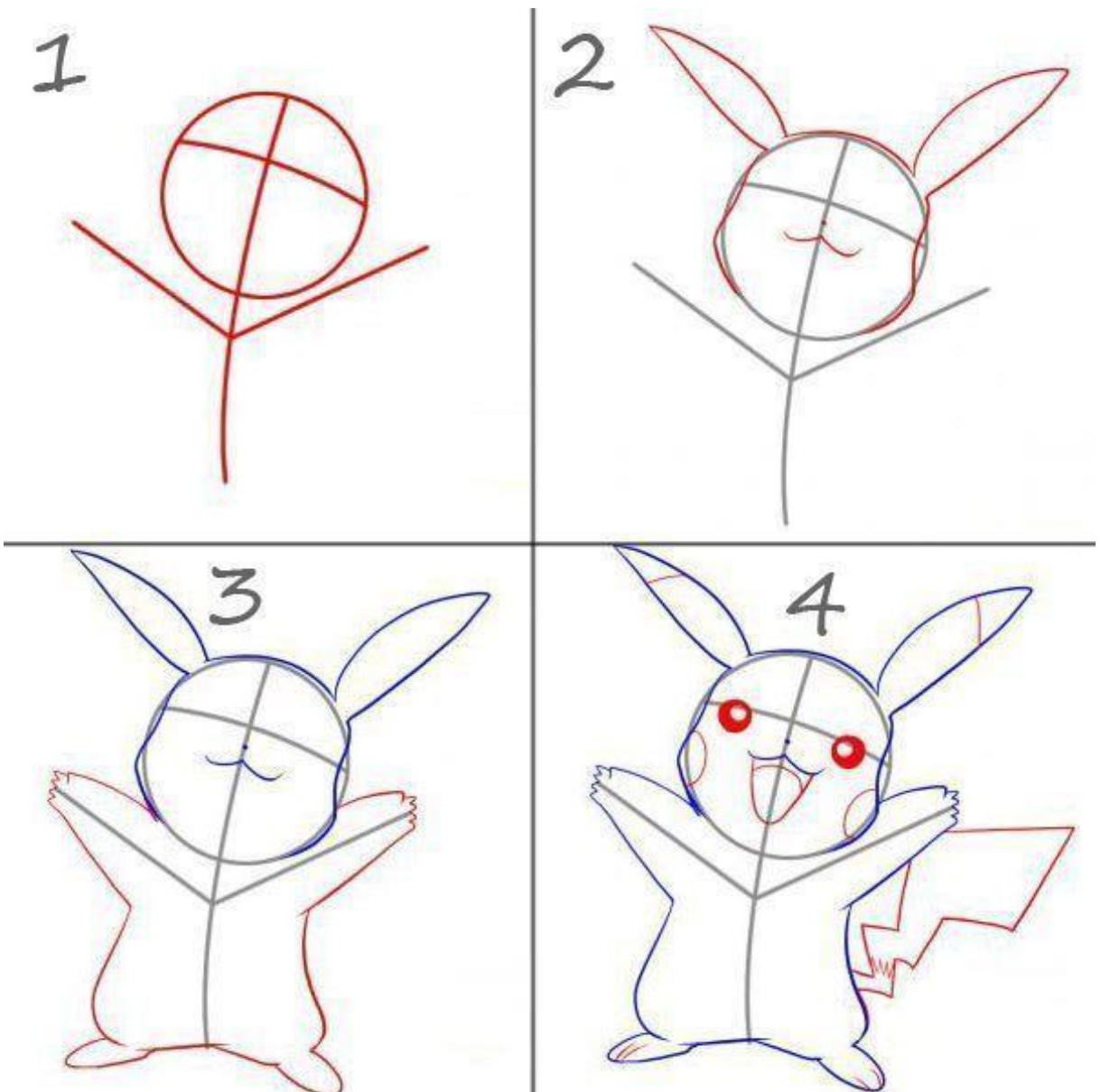
## COMBINACIÓN DE COLORES



2. El bodegón permite explorar la composición, esto se refiere al orden de los objetos en una representación gráfica. Esta composición resalta el contraste de los objetos, esto se refiere a sus diferencias en color, altura, formas y texturas. Además permite explorar la representación de luces, sombras y texturas en el plano teniendo en cuenta la dirección de la luz.



3. Las formas básicas permiten dar estructura a dibujos complejos.

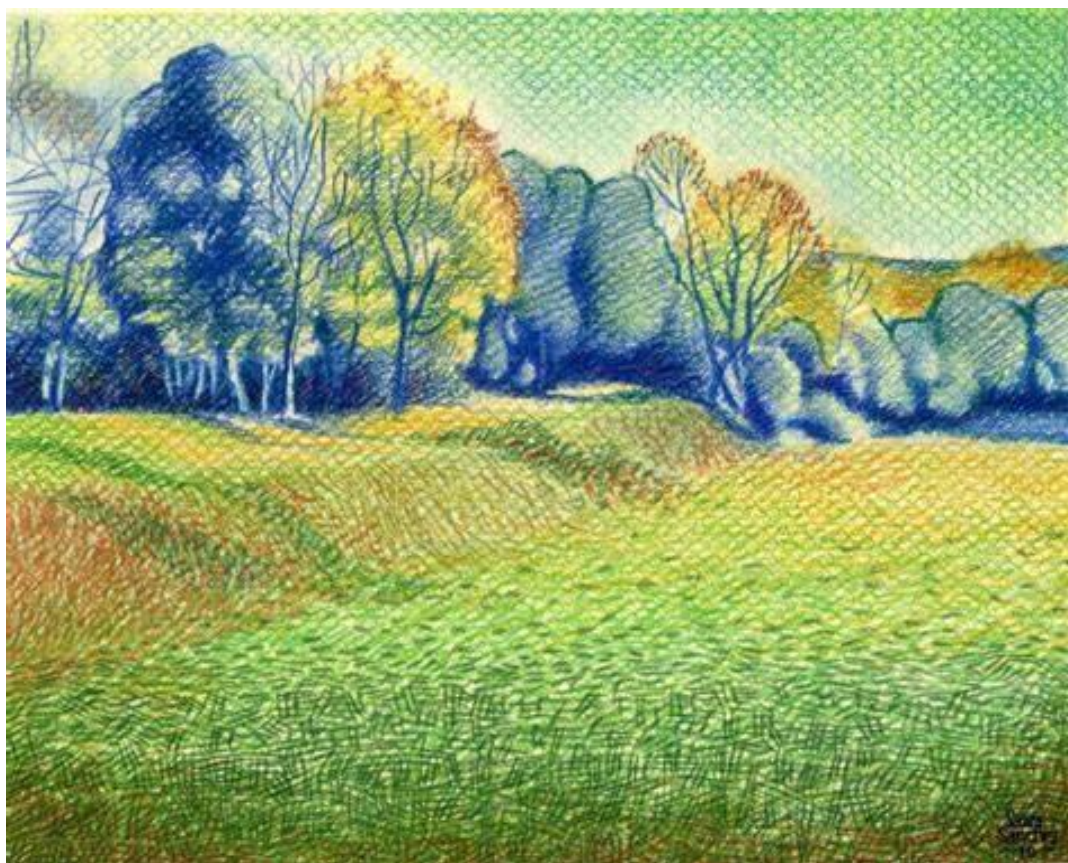




4. Las mezclas de colores permiten crear efectos de luces, sombras y texturas. Las propiedades del color son, matiz (cada color), saturación (su intensidad), brillo (la cantidad de blanco o claridad que tiene un color). Contraste es la diferencia entre propiedades opuestas, para el color el contraste es la diferencia entre colores claros y oscuros en las partes de una imagen para que pueda verse con claridad sus detalles.



5. Composición y paisaje natural. El dibujo de paisaje implica la distribución adecuada de los elementos a distintos planos de profundidad, generando una sensación de perspectiva. La perspectiva atmosférica recrea efectos de luz a partir de las propiedades del color, generalmente los colores en los planos más cercanos son más saturados y oscuros en condiciones de luz día. En el paisaje se explora también la textura de los elementos dispuestos en la composición.



### 3. ¿CÓMO VOY A MEJORAR?

1. Represente con lápices de colores las luces, sombras y texturas del siguiente bodegón. Tenga en cuenta que la dirección de la luz vendrá desde la izquierda.



2. Dibuje un detalle de la cabeza de un animal y aplíquelo lápices de color, explore la representación de texturas para el dibujo de pelajes, plumajes o escamas.



3. Aplícale color al siguiente paisaje, usa una paleta en la que predominen los colores cálidos.



**4. ¿CÓMO SÉ QUE MEJORÉ?**  
Con base en su trabajo y esfuerzo, evaluaremos aspectos como la puntualidad en la entrega, la calidad de sus respuestas, su participación en los espacios de refuerzo y su forma de sustentar lo aprendido. Así sabremos si logro superar sus dificultades y fortalecer sus habilidades.  
¡De tu esfuerzo lograrás tus resultados!

Valoración	0	1	2	3,5
Criterio de Evaluación				
Puntualidad en la entrega de la guía.	No entrega	Entrega simultánea con la sustentación.	Entrega anterior a la fecha de sustentación.	Entrega en la fecha programada con el docente.
Calidad de las actividades desarrolladas en la guía.	Entrega actividades incompletas, mal presentadas y/ o que no corresponden a lo solicitado en la guía.	Desarrolla todas las actividades, sin embargo, estas no dan respuesta de forma precisa a lo solicitado en la guía y/o muestran marcadas dificultades en su presentación.	Desarrolla las actividades dando respuesta a lo planteado en la guía y con buenas condiciones de presentación.	Las actividades son presentadas con excelentes condiciones de orden respondiendo de forma clara y amplia a lo solicitado en la guía.
Asistencia y Disposición durante el refuerzo y la sustentación.	No asiste o no desarrolla las actividades asignadas.	Asiste puntualmente y desarrolla algunas las actividades asignadas.	Asiste de forma puntual al refuerzo y a la sustentación, realizando de forma organizada las actividades asignadas.	Asiste de forma puntual, atenta y participativa al refuerzo y la sustentación, realizando de forma organizada las actividades asignadas.

Sustentación	Falta dominio del círculo cromático.	Falta dominio de las mezclas de color.	Falta dominio de las gradaciones de color.	Domina las mezclas de color, la aplicación de gradaciones de color y el uso del círculo cromático para crear paletas de matices para distintas composiciones.
	Falta dominio del contraste formal (tamaños, formas geométricas o irregulares).	Falta dominio en la representación de las texturas.	Se esfuerza por representar formas naturales.	Domina la composición en el dibujo de paisaje.